

Kelin

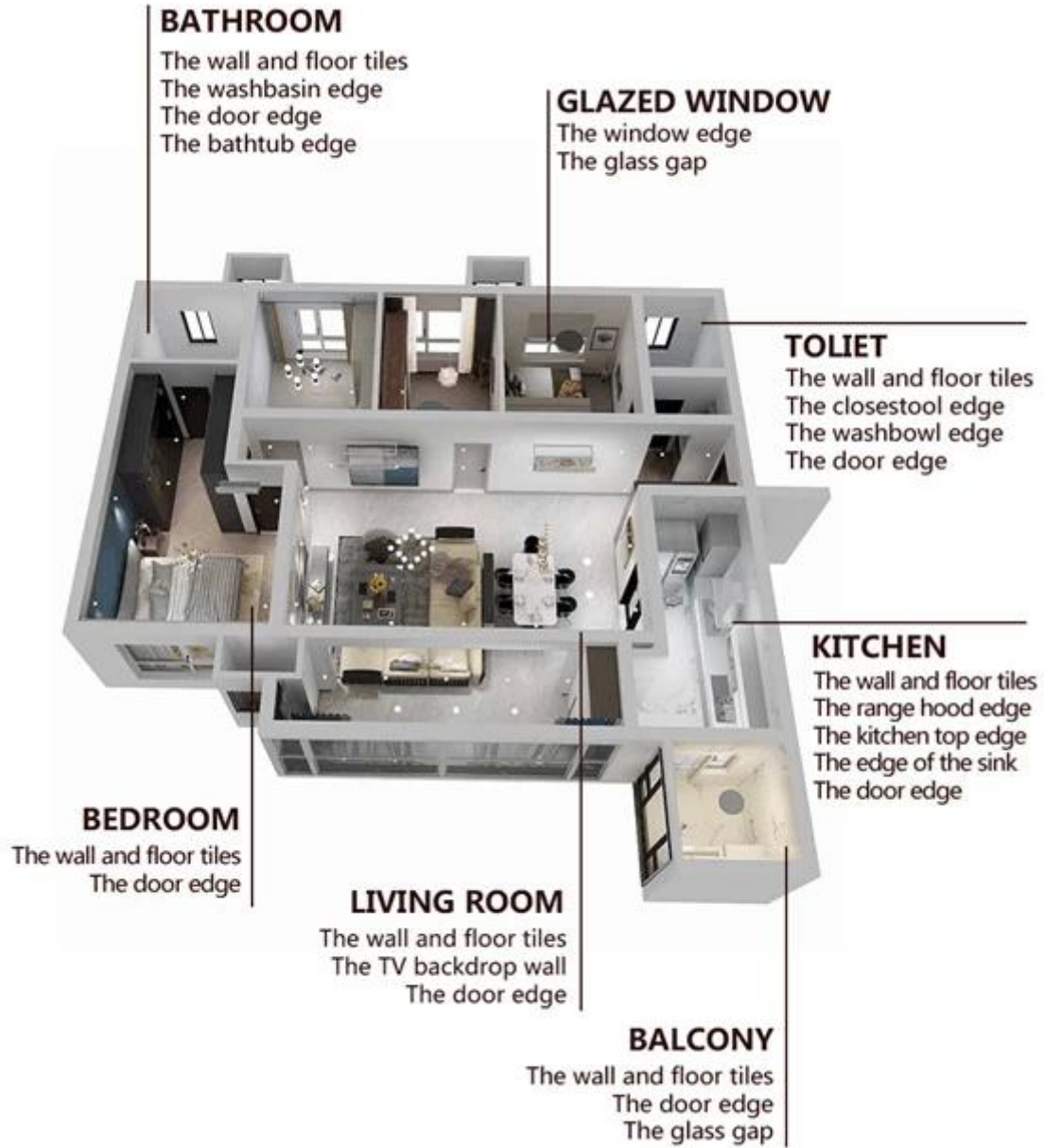
1. 全面鋪設：適用於客廳、臥室、書房、辦公室等區域，營造整潔、現代的氛圍。
 2. 牆面鋪設：適用於浴室、廚房、衛生間等區域，具有防水、防污、易清潔的優點。
 3. 窗台、陽台鋪設：保護窗台和陽台表面，防止滲漏和損壞。
 4. 樓梯鋪設：保護樓梯踏步，增加美觀性。
 5. 廚房鋪設：保護廚房台面，防止油污滲透，易於清潔。
 6. 衛生間鋪設：保護衛生間地面和牆面，防止水漬滲透。
 7. 浴室鋪設：保護浴室地面和牆面，防止水漬滲透。
 8. 地腳線鋪設：裝飾牆面與地面交接處，提升整體美觀度。
 9. 邊角鋪設：保護牆面與地面交接處的角部，防止碰撞損壞。
 10. 廚房鋪設：保護廚房台面，防止油污滲透，易於清潔。
 11. 衛生間鋪設：保護衛生間地面和牆面，防止水漬滲透。
 12. 浴室鋪設：保護浴室地面和牆面，防止水漬滲透。
 13. 地腳線鋪設：裝飾牆面與地面交接處，提升整體美觀度。
 14. 邊角鋪設：保護牆面與地面交接處的角部，防止碰撞損壞。
 15. 廚房鋪設：保護廚房台面，防止油污滲透，易於清潔。
 16. 衛生間鋪設：保護衛生間地面和牆面，防止水漬滲透。
 17. 浴室鋪設：保護浴室地面和牆面，防止水漬滲透。
 18. 地腳線鋪設：裝飾牆面與地面交接處，提升整體美觀度。
 19. 邊角鋪設：保護牆面與地面交接處的角部，防止碰撞損壞。
 20. 廚房鋪設：保護廚房台面，防止油污滲透，易於清潔。
 21. 衛生間鋪設：保護衛生間地面和牆面，防止水漬滲透。
 22. 浴室鋪設：保護浴室地面和牆面，防止水漬滲透。
 23. 地腳線鋪設：裝飾牆面與地面交接處，提升整體美觀度。
 24. 邊角鋪設：保護牆面與地面交接處的角部，防止碰撞損壞。



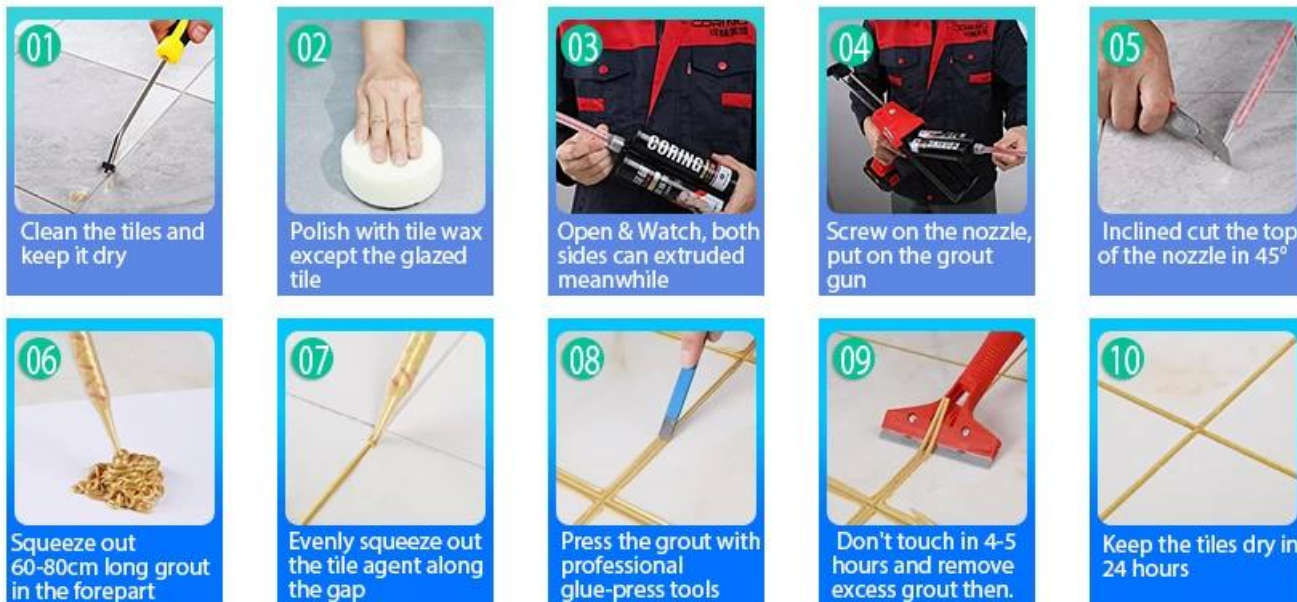
1. 全面鋪設：適用於客廳、臥室、書房、辦公室等區域，營造整潔、現代的氛圍。
 2. 牆面鋪設：適用於浴室、廚房、衛生間等區域，具有防水、防污、易清潔的優點。
 3. 窗台、陽台鋪設：保護窗台和陽台表面，防止滲漏和損壞。
 4. 樓梯鋪設：保護樓梯踏步，增加美觀性。
 5. 廚房鋪設：保護廚房台面，防止油污滲透，易於清潔。
 6. 衛生間鋪設：保護衛生間地面和牆面，防止水漬滲透。
 7. 浴室鋪設：保護浴室地面和牆面，防止水漬滲透。
 8. 地腳線鋪設：裝飾牆面與地面交接處，提升整體美觀度。
 9. 邊角鋪設：保護牆面與地面交接處的角部，防止碰撞損壞。
 10. 廚房鋪設：保護廚房台面，防止油污滲透，易於清潔。
 11. 衛生間鋪設：保護衛生間地面和牆面，防止水漬滲透。
 12. 浴室鋪設：保護浴室地面和牆面，防止水漬滲透。
 13. 地腳線鋪設：裝飾牆面與地面交接處，提升整體美觀度。
 14. 邊角鋪設：保護牆面與地面交接處的角部，防止碰撞損壞。
 15. 廚房鋪設：保護廚房台面，防止油污滲透，易於清潔。
 16. 衛生間鋪設：保護衛生間地面和牆面，防止水漬滲透。
 17. 浴室鋪設：保護浴室地面和牆面，防止水漬滲透。
 18. 地腳線鋪設：裝飾牆面與地面交接處，提升整體美觀度。
 19. 邊角鋪設：保護牆面與地面交接處的角部，防止碰撞損壞。
 20. 廚房鋪設：保護廚房台面，防止油污滲透，易於清潔。
 21. 衛生間鋪設：保護衛生間地面和牆面，防止水漬滲透。
 22. 浴室鋪設：保護浴室地面和牆面，防止水漬滲透。
 23. 地腳線鋪設：裝飾牆面與地面交接處，提升整體美觀度。
 24. 邊角鋪設：保護牆面與地面交接處的角部，防止碰撞損壞。



□□□□□□□□□□□□□□□□□□□□□□□□□□



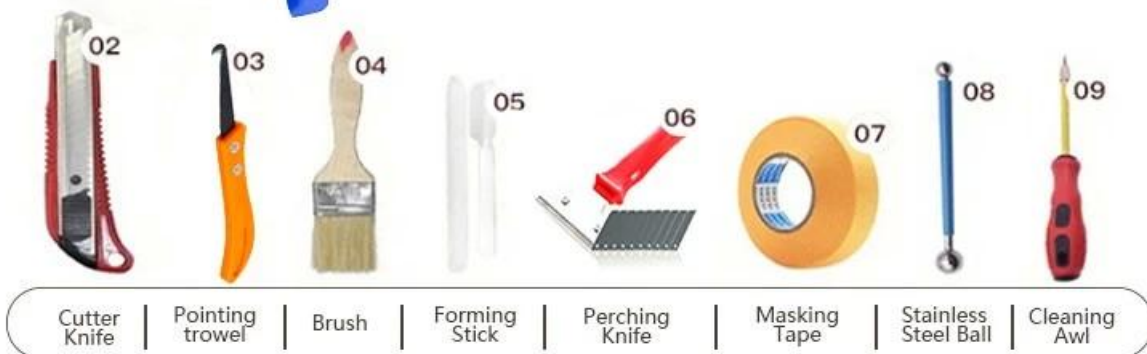
□□□□□□□□□□□□□□□□□□□□□□□□ □



□□□□□□□□□□□□□□□□□□□□□□□□□□□□



Two Component Caulking Gun



□□□□□□□□□□ □□□□□□



□□□□□□□□□□



□□□□□□□□□□



□□□□□□□□□□



□□□□□□□□□□



□□□□□□□□□□



□□□□□□□□□□



□□□□□□□□□□



□□□□□□□□□□



□□□□□□□□□□

□□□□□□□□

